

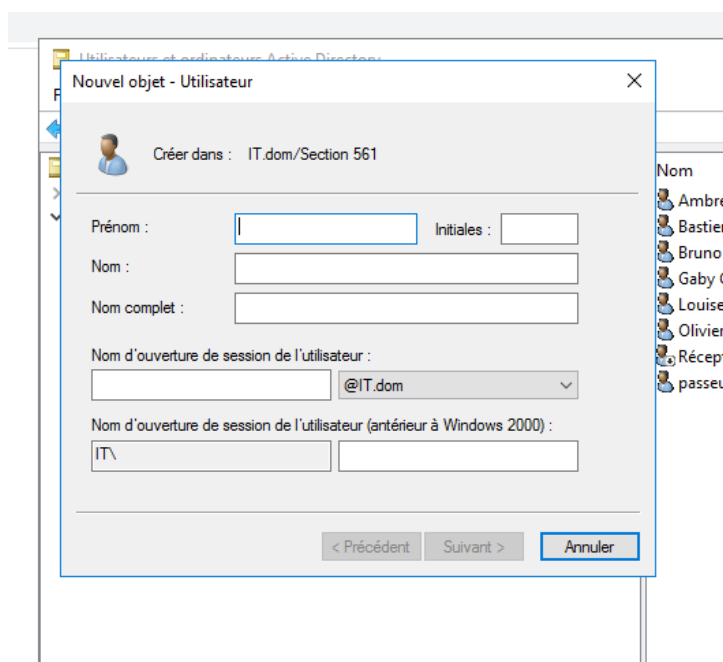
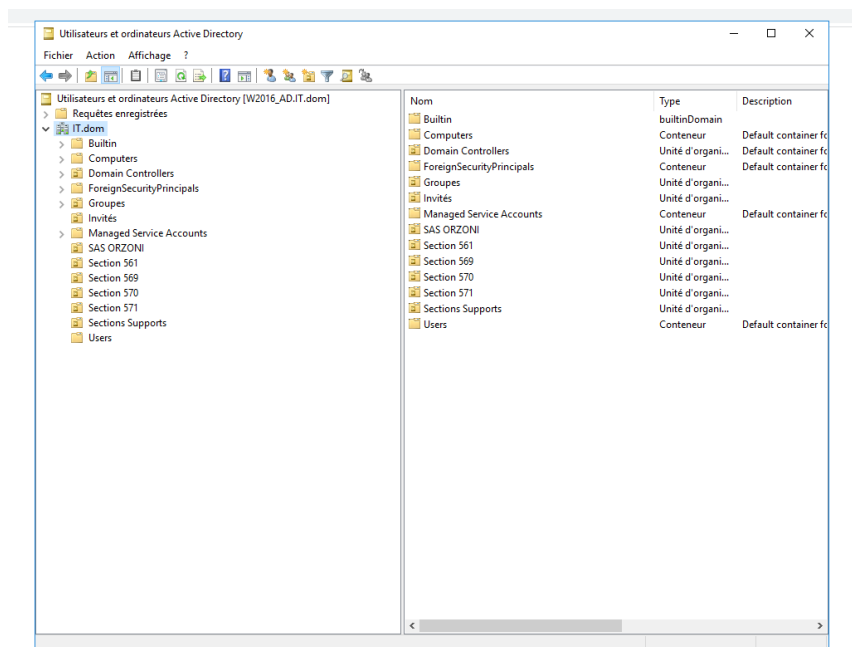
Création nouvel utilisateur

A chaque nouvelle arrivée, on fournit à la personne un nouveau pc sur lequel on a préalablement installé les logiciels nécessaire (à reformuler)

Fonctionnement interne de Metys :

Les 4 services sont repartis dans différents endroits de France. Tous les collaborateurs ont accès a des dossiers partagés sur un serveur géré par un Active Directory (AD)

Création sur l'AD de l'utilisateur et ouverture des droits à certains dossiers en fonction du service (section) qu'il intègre.



Utilisateurs et ordinateurs Active Directory

Nouvel objet - Utilisateur

Créer dans : IT.dom/Section 561

Prénom : Initiales :

Nom :

Nom complet :

Nom d'ouverture de session de l'utilisateur : @IT.dom

Nom d'ouverture de session de l'utilisateur (antérieur à Windows 2000) :

< Précédent Suivant > Annuler

Nom

- Ambre Gir
- Bastien Ze
- Bruno Mar
- Gaby Gran
- Louise Thc
- Olivier Aza
- Réception
- passeur1

Utilisateurs et ordinateurs Active Directory

Nouvel objet - Utilisateur

Créer dans : IT.dom/Section 561

Mot de passe :

Confirmer le mot de passe :

☐ L'utilisateur doit changer le mot de passe à la prochaine ouverture de session

☐ L'utilisateur ne peut pas changer de mot de passe

☒ Le mot de passe n'expire jamais

☐ Le compte est désactivé

< Précédent Suivant > Annuler

Utilisateurs et ordinateurs Active Directory

Nouvel objet - Utilisateur

Créer dans : IT.dom/Section 561

Quand vous cliquerez sur Terminer, l'objet suivant sera créé :

Nom complet : passeur2

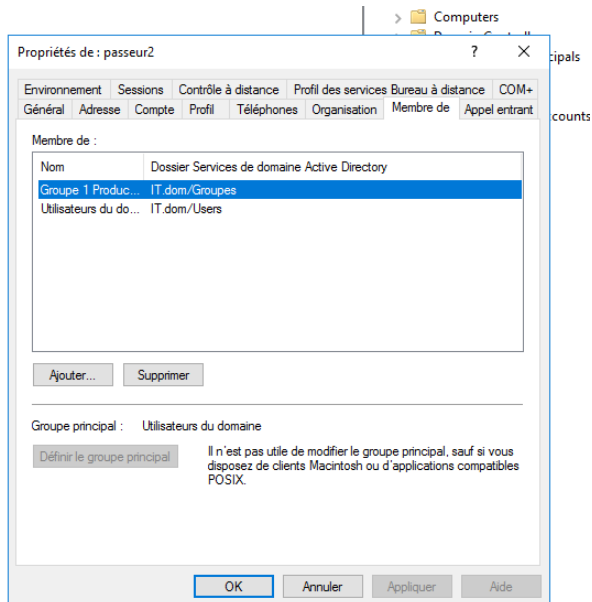
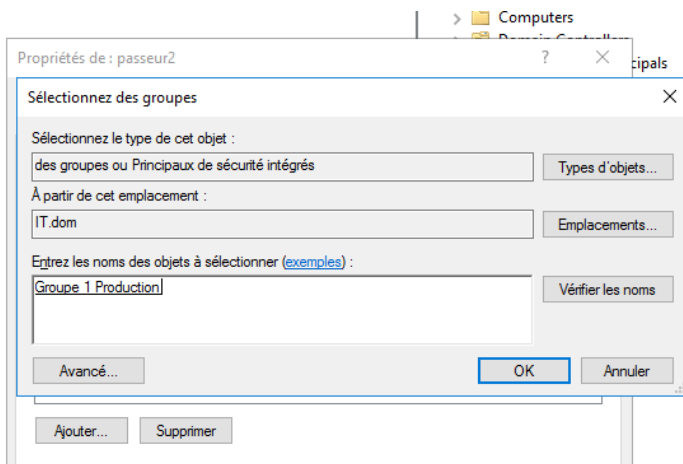
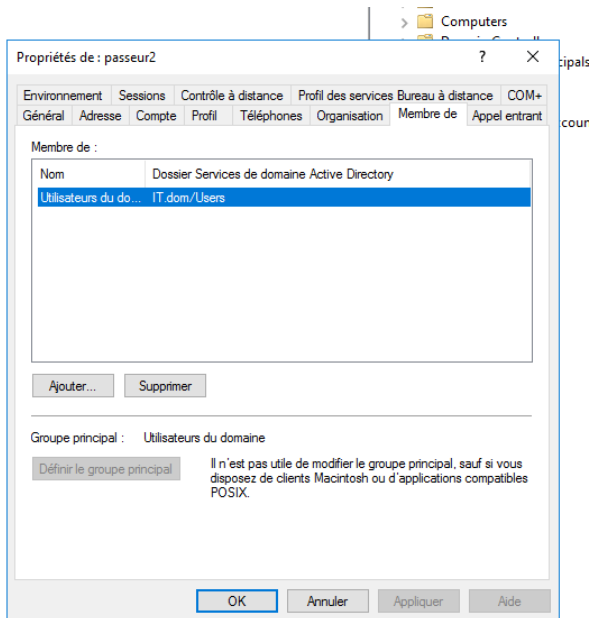
Nom de connexion de l'utilisateur : passeur2@IT.dom

Le mot de passe n'expire jamais.

< Précédent Terminer Annuler

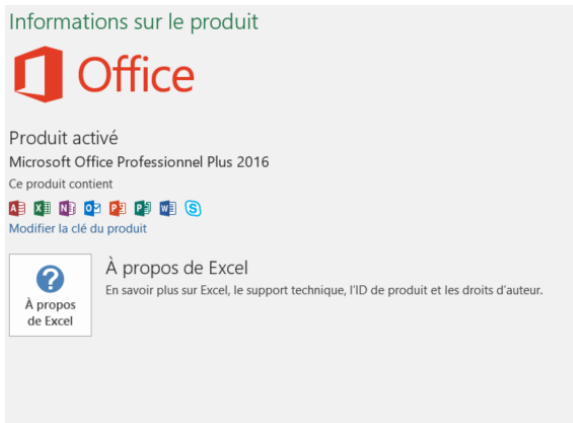
Nom

- Ambre Gir
- Bastien Ze
- Bruno Mar
- Gaby Gran
- Louise Thc
- Olivier Aza
- Réception
- passeur1

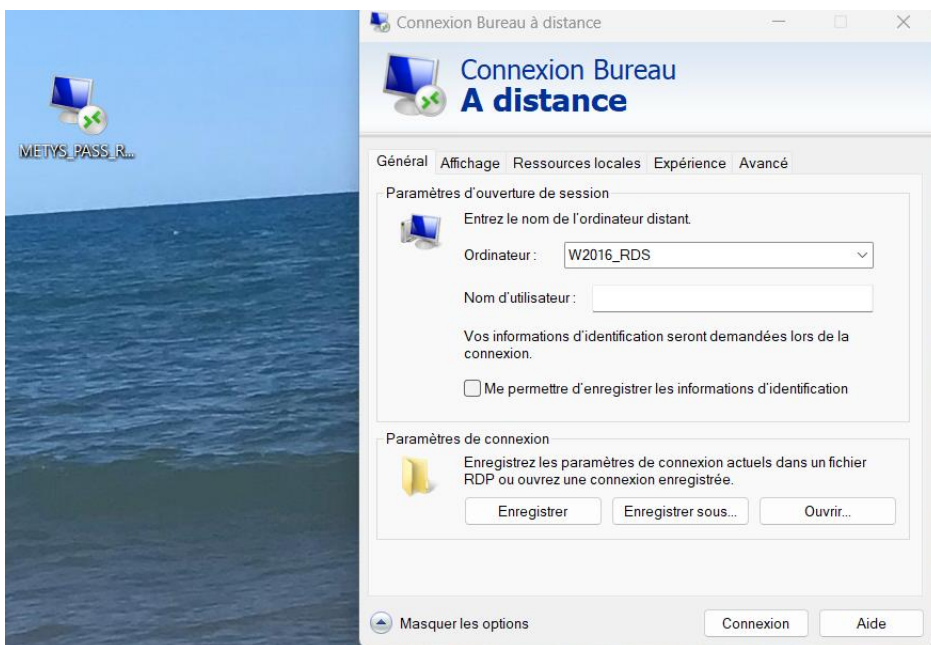


Si la personne reprend le poste de quelqu'un d'autre je créé une nouvelle session sur le PC si c'est une création de poste, notre siège social nous envoie un nouveau PC et je procède à son premier démarrage.

J'installe dessus la suite office et adobe acrobate 9 pro



Je mets sur le bureau le raccourci pour la connexion au bureau à distance, nécessaire pour accéder à nos dossiers partagés donc j'ai défini les droits précédemment.



Nous avons également un logiciel de gestion commercial : l'ERP Simax

Il faut donc créer son profil sur le logiciel

SIMAX 0/0 [PROD srv-sql***** - EINSTEIN] 2225.90

Général Fichiers Prospection Vente Projet Echantillons Suivi Analytique Stock Achat Facturation Suivi budgétaire Comptabilité RH Document Extranet client Suivi d'activité Paramétrage DEV

R: 0/0 Déclencher une action

Modifier Employé

DEVILLE Stéphanie

Registre une

Modifier Emp DEVILLE Sth

Employé

Fiche de poste Informations salariales Compétences Historique Contrat Médical Événements RH

Photo

Civilité : ☐ M. ☒ Mme

Prénom : Stéphanie

Métier :

Utilisateur : DEVILLE

Responsable N+1 : MARAVAL Sandrine

☐ N'est plus en poste ?

Adresse employé : INRAE TRANSFERT - METYS
60 rue Nicolas Leblanc

Code postal employé : 11100 Ville employé : NARBONNE

Signature mail : Stéphanie DEVILLE
Service Administratif
stephanie.deville@inrae.fr
METYS
INRAE Transfert
Tél : +33 4 68 46 64 32
Mobile : +33 7 86 46 53 71
Indisponible les mercredis

INRAE LRE - HBE
60 Rue Nicolas Leblanc
11100 Narbonne
metys@inrae-transfert.fr

Code* : 10055

Section :

Poste : Technicien(ne)

Numéro de poste :

Responsable N+2 : CRESSON Romain

Date de départ :

Nom* : DEVILLE

Société du groupe* : INRAE TRANSFERT

Service :

Adresse email : stephanie.deville@inrae.fr

Date d'embauche : 01/02/2011

8203502-2.jpg

☐ Commercial ?

Enregistrer Annuler

11:21 02/01/2024

Suivant le service dans lequel est affecté la personne, d'autres logiciels plus spécifique sont à installer.

Une fois tout installé je remets le pc à l'utilisateur et je prends le temps de le former sur l'ensemble des logiciels et procédures que nous utilisons.